



# Hochschule für Höhere Berufsbildung

Rütistrasse 1 · CH-8044 Zürich-Gockhausen · Tel. +41 (0)44 821 10 50 · Fax +41 (0)44 822 00 29  
hbb@eis-ch.ch · www.hhb-ch.ch

eine Einrichtung des  
Europa Institut Schweiz



Alle Lehrgänge an Samstagen!  
Infoveranstaltung: Do 04.06.2020, 18.00 Uhr  
Basserie "Lipp" in Zürich  
Anmeldung bei: hbb@eis-ch.ch

## Programm 2020-2022

für Industrie, Handel, Spedition, Banken,  
Versicherungen und öffentliche Verwaltung

Die HHB bereitet mit ihren Lehrgängen  
auf folgende Abschlüsse vor.

### Export, Import und Internationale Beschaffung

Aussenhandelsfachmann/frau mit eidg. Fachausweis  
Dipl. Exportfachmann/frau HHB<sup>®</sup>  
Dipl. Fachmann/frau für Import und  
internationale Beschaffung HHB<sup>®</sup>  
Eidg. dipl. Aussenhandelsleiter/in  
Dipl. Export Manager/in HHB<sup>®</sup>  
Dipl. Manager/in Import und  
internationale Beschaffung HHB<sup>®</sup>

### Projekt-, Qualitäts- und Prozessmanagement

Dipl. Projektleiter/in HHB<sup>®</sup>  
Dipl. Qualitätsmanager/in HHB<sup>®</sup>  
Dipl. Prozessmanager/in HHB<sup>®</sup>

### Marketing- und Verkaufsmanagement

Dipl. Marketing Manager/in HHB<sup>®</sup>  
Dipl. Verkaufsleiter/in HHB<sup>®</sup>

### Europäische Bildung

Diplom für Höhere Europäische Bildung EIF  
(Europa Diplom EIF)

#### Einrichtungen des Europa Institut Schweiz (EIS)

- AVG Akademie für Verwaltungsräte und Mitglieder der Geschäftsleitung<sup>®</sup>
- HHB Hochschule für Höhere Berufsbildung<sup>®</sup>
- EIF Europäisches Institut für Föderalismus
- ZWT Zentrum für Wirtschafts- und Technologieberatung<sup>®</sup>

# Inhaltsverzeichnis

<b>Übersicht</b>	<b>2</b>	<b>Projekt-, Qualitäts- und Prozessmanagement</b>	<b>8</b>
Übersicht der Diplomlehrgänge	2	<b>Leiter- &amp; Managementstufe</b>	<b>8</b>
Trägerschaft und Rektorat	3	Abschlussmöglichkeiten	8
Zielsetzung der Lehrgänge	3	Zulassung für die HHB-Diplomprüfungen	8
Aufbau und Vernetzung	3	Dauer und Zeit	8
Voraussetzungen der Teilnahme	3	Daten	8
Anmeldefrist	3	Gebühren der Lehrgänge	8
Ort der Durchführung	3	Prüfungsgebühren	8
Dozenten	3	Inhalt der Lehrgänge	9
Verschiedenes	3		
<b>Export, Import und Internationale Beschaffung</b>	<b>4</b>	<b>Marketing- und Verkaufsmanagement</b>	<b>10</b>
<b>Fachstufe</b>	<b>4</b>	<b>Leiter- &amp; Managementstufe</b>	<b>10</b>
Abschlussmöglichkeiten	4	Abschlussmöglichkeiten	10
Zulassung für die HHB-Diplomprüfungen	4	Zulassung für die HHB-Diplomprüfungen	10
Zulassung für Aussenhandelsfachmann/frau mit eidg. Fachausweis	4	Dauer und Zeit	10
Dauer und Zeit	4	Daten	10
Daten	4	Gebühren der Lehrgänge	10
Gebühren der Lehrgänge	4	Prüfungsgebühren	10
Prüfungsgebühren	4	Inhalt der Lehrgänge	11
Inhalt der Lehrgänge	5		
<b>Leiter- &amp; Managementstufe</b>	<b>6</b>	<b>Europäische Bildung</b>	<b>12</b>
Abschlussmöglichkeiten	6	Abschlussmöglichkeit und Trägerschaft	12
Zulassung für die HHB-Diplomprüfungen	6	Zulassung zur EIF Diplomprüfung	12
Zulassung für eidg. dipl. Aussenhandelsleiter/in	6	Dauer und Zeit	12
Dauer und Zeit	6	Daten	12
Daten	6	Gebühren des Lehrgangs	12
Gebühren der Lehrgänge	6	Prüfungsgebühren	12
Prüfungsgebühren	6	Sprache	12
Inhalt der Lehrgänge	7	Inhalt des Lehrgangs	13
		<b>Euro Manager EIS</b>	<b>14</b>
		<b>Dozenten und Experten</b>	<b>15</b>
		<b>Anmeldeformular</b>	<b>17</b>

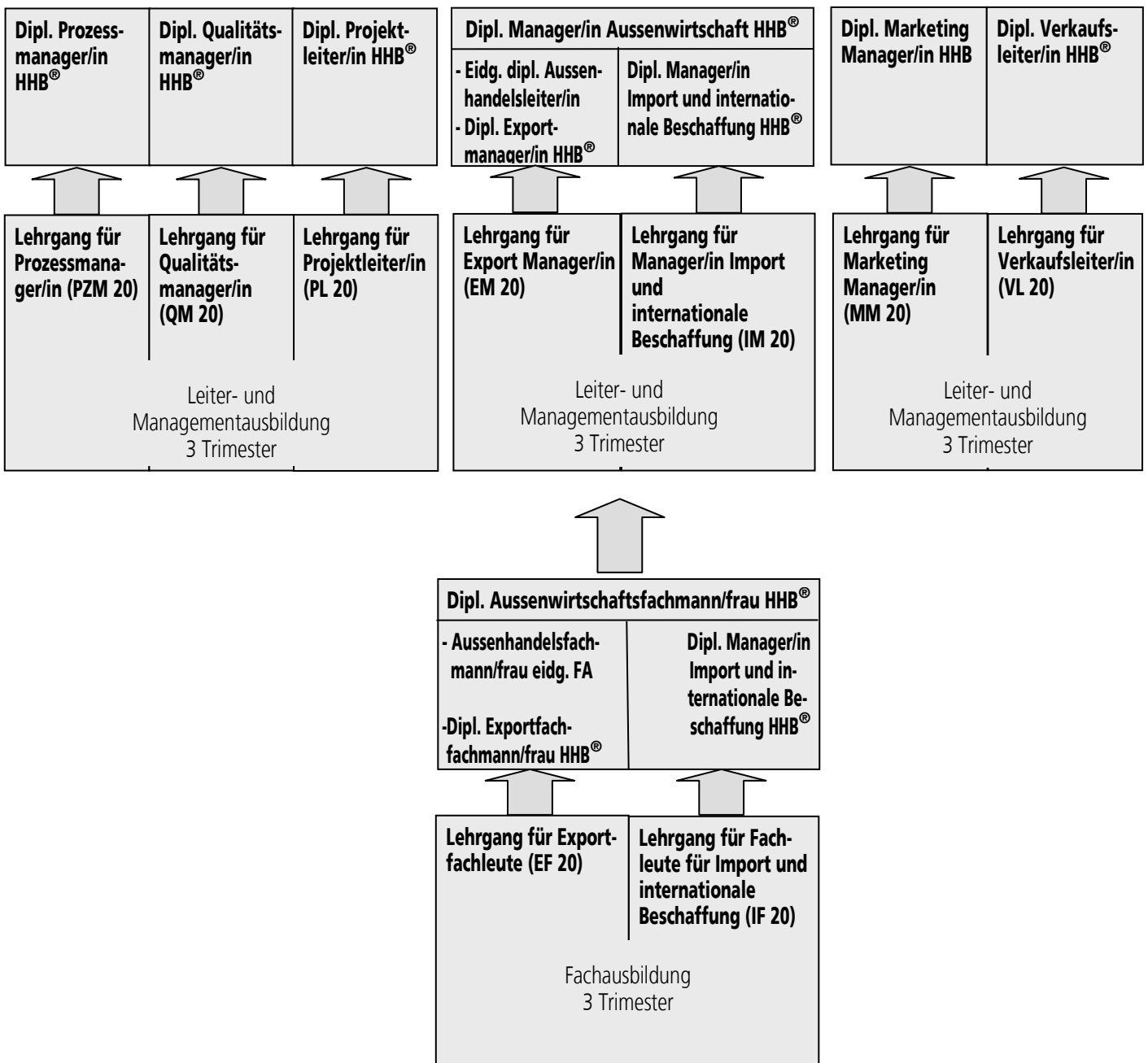
# Übersicht

## Euro Manager EIS™

erfolgreicher Abschluss einer Diplomprüfung der Leiter- bzw. Managementstufe und des Europadiploms EIF; oder  
erfolgreicher Abschluss zweier Diplomprüfungen der Leiter- bzw. Managementstufe; und  
Einhaltung des Verhaltenskodex

### Diplom für Höhere Europäische Bildung EIF (Europa Diplom EIF)

3 Trimester



## Trägerschaft und Rektorat

Die Trägerschaft der Lehrgänge und Abschlüsse erfolgt durch die HHB Hochschule für Höhere Berufsbildung®; jene der eidg. Abschlüsse werden durch entsprechende Verbände gebildet. Die HHB Hochschule für Höhere Berufsbildung ist eine Einrichtung des Europa Institut Schweiz (EIS).

### HHB Hochschule für Höhere Berufsbildung®

Generalsekretariat  
Rütistrasse 1  
CH-8044 Zürich-Gockhausen  
Tel. +41 (0)44 821 10 50  
Fax +41 (0)44 822 00 29  
E-mail: [hbb@eis-ch.ch](mailto:hbb@eis-ch.ch)

### Rektor

Dr. oec. publ. Martin Schmid-Kleemann,  
dipl. Masch.-Ing. ETH

## Zielsetzung der Lehrgänge

Das Ziel der Lehrgänge besteht neben einer **optimalen Prüfungsvorbereitung** darin, ökonomisches, betriebswirtschaftliches, juristisches und technisches Wissen, das für die **Praxis relevant** ist, **berufsspezifisch** zu vermitteln und zu vertiefen.

Die Lehrgänge können vollständig **berufsbegleitend** absolviert werden und sind rein **kommerziell** orientiert. Folgende **Besonderheiten** führen zu einem **optimalen Nutzen** für die Teilnehmer und Teilnehmerinnen:

- Hochschulabschluss mit rechtlich geschützten Titeln der HHB Hochschule für Höhere Berufsbildung
- Vernetztes rein berufsbegleitendes Aus- und Weiterbildungssystem mit eidg. Abschlussmöglichkeiten
- Integrierter Aufbau der Lehrgänge mit zusätzlichen modularen Vertiefungs- und Abschlussmöglichkeiten
- Einsatz erfahrener Dozenten und Experten aus dem In- und Ausland

## Aufbau und Vernetzung

Das **1. und 2. Trimester** wird bei einzelnen Lehrgängen jeweils gemeinsam durchgeführt, um im 3. Trimester mittels Vertiefung weiteres Wissen zu vermitteln.

Im Rahmen eines Ausbildungsblocks kann ein **zusätzliches 3. Trimester** als weitere Vertiefung während oder bei der nächsten Durchführung eines Lehrgangs besucht werden.

## Voraussetzungen der Teilnahme

Die Lehrgänge stehen grundsätzlich **allen offen**. Einschlägige Praxiserfahrung im entsprechenden Berufsumfeld ist keine Voraussetzung, jedoch von Vorteil.

## Anmeldefrist

**31. August 2020**

## Ort der Durchführung

### Gasthaus/Restaurant Hecht

Bahnhofstrasse 26/28  
CH-8600 Dübendorf  
[www.restaurant-hecht.ch](http://www.restaurant-hecht.ch)

bzw.

### Kulturzentrum Obere Mühle

Oberdorfstrasse 15  
CH-8600 Dübendorf  
[www.oberemuehle.ch](http://www.oberemuehle.ch)

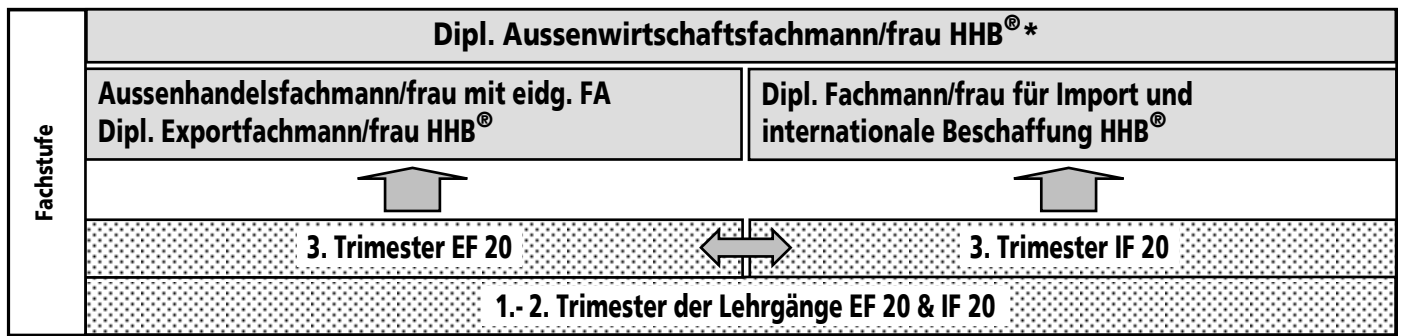
Parkplätze sind kostenlos vor Ort vorhanden. Das Gasthaus bzw. das Kulturzentrum sind zu Fuss in wenigen Minuten vom Bahnhof Dübendorf erreichbar.

## Dozenten

Der Unterricht wird in jedem Lehrgang von erfahrenen Dozenten (siehe dazu den letzten Teil des Programms) vermittelt, welche mit den praktischen Fragestellungen besonders vertraut sind.

## Verschiedenes

- Die **Teilnehmerzahl** der Lehrgänge ist **beschränkt**. Die Anmeldungen werden in der Reihenfolge ihres Eingangs berücksichtigt.
- **Sprache:** Der Unterricht findet auf Hochdeutsch statt.
- Parallel zu den Lehrgängen werden **Erfahrungsaustauschgruppen** gebildet, in denen fachspezifische Themen zur Vertiefung diskutiert werden.
- **Versicherung** vor, während und nach Anlässen, Workshops, Prüfungsseminaren usw. ist Sache der Teilnehmenden. Es wird keine Haftung übernommen, insbesondere bei Unfall oder Diebstahl nicht.
- In Bezug auf Ort, Daten, Inhalt und Dozenten der Anlässe, Workshops und Prüfungsvorbereitungsseminare sowie Zulassungsbedingungen zu eidg. Prüfungen (inkl. Gebühren) bleiben Änderungen vorbehalten.



\*Das Diplom für Dipl. Aussenwirtschaftsfachmann/frau HHB® wird vergeben, wenn die Prüfungen zum Dipl. Exportfachmann/frau HHB® und Dipl. Fachmann/frau für Import und internationale Beschaffung HHB® erfolgreich bestanden werden.

## Abschlussmöglichkeiten

- Aussenhandelsfachmann/frau mit eidg. Fachausweis
- Dipl. Exportfachmann/frau HHB®
- Dipl. Fachmann/frau für Import und internationale Beschaffung HHB®

## Zulassung für die HHB-Diplomprüfungen

Zur Prüfung für Dipl. Exportfachmann/frau HHB® bzw. Dipl. Fachmann/frau für Import und internationale Beschaffung HHB® wird zugelassen, wer

- einen Leistungsausweis nachweisen kann, bei dem mindestens 60% der zu lösenden Hausaufgaben mit einer genügenden Note bewertet worden sind,
- einen Leistungsausweis des auf die Prüfung vorbereitenden Lehrgangs vorweisen kann, der nicht älter als 2 Jahre ist,
- und über genügend Berufspraxis und einschlägige Erfahrung im entsprechenden Berufsfeld nachweisen kann.

## Zulassung für Aussenhandelsfachmann/frau mit eidg. Fachausweis

Zur Berufsprüfung für Aussenhandelsfachmann/frau mit eidg. Fachausweis (FA) wird zugelassen, wer

- eine abgeschlossene Berufslehre (eidg. Fähigkeitszeugnis) oder Abschluss einer anerkannten Handelsmittelschule oder Maturazeugnis (alle Typen) und eine zusätzliche zweijährige Berufspraxis im Import/Export ausweisen kann; oder
- Abschluss einer universitären Hochschule, einer Fachhochschule, einer Höheren Fachschule oder ein Diplom einer höheren kaufmännischen Fachprüfung und eine zweijährige Berufspraxis im Import/Export ausweisen kann, oder
- eine von der Prüfungskommission als gleichwertig anerkannte Ausbildung und entsprechende Berufspraxis im Import/Export ausweisen kann.

## Dauer und Zeit

**Lehrgang:** ca. 1½ Jahre, 3 Trimester, 200 Unterrichtsstunden sind auf 24 Anlässe, 4 Workshops sowie 2 Prüfungsvorbereitungseminare verteilt.

Die **Anlässe** finden **ca. jeden 3. Samstag** zwischen 8.30 Uhr und 16.00 Uhr, Workshops zwischen 9.00 Uhr und 15.00 Uhr statt.

## Daten

**EF 20 bzw. IF 20:** Sa 19.09./24.10./14.11./05.12.2020

Die Daten für 2021 werden so bald als möglich bekannt gegeben. Die Prüfungen finden im Sommer 2022 statt.

## Gebühren der Lehrgänge

**Lehrgang EF 20 bzw. IF 20:** CHF 7'800.—\*  
(3 Trimester; 6 Zahlungen à je CHF 1'300.—\*)

In den Gebühren ist neben den Unterlagen die Bewertung der Hausaufgaben inbegriffen. Für die Verpflegungskosten haben die Teilnehmer und Teilnehmerinnen selbst aufzukommen.

**Zusätzliche Vertiefung** für Dipl. Aussenwirtschaftsfachleute HHB: CHF 1'300.— (3. Trimester des IF 20 bzw. EF 20)

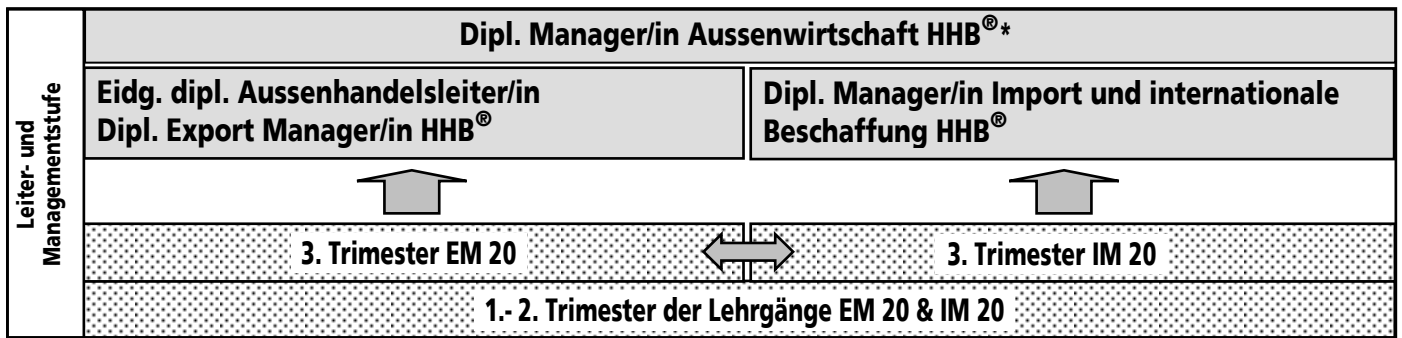
\*Teilnehmende können Bundesbeiträge für Lehrgänge, welche auf eidg. Prüfungen vorbereiten, beantragen.

## Prüfungsgebühren

- Dipl. Exportfachmann/frau HHB® CHF 1'500.—
- Dipl. Fachmann/frau für Import und internationale Beschaffung HHB® CHF 1'500.—
- Aussenhandelsfachmann/frau mit eidg. FA CHF 1'950.—

# Export, Import und internationale Beschaffung

	Lehrgang für Exportfachleute (EF 20)	Lehrgang für Fachleute für Import und internationale Beschaffung (IF 20)
3. Trimester (separate Vertiefungen)	<ul style="list-style-type: none"> <li>■ 2 Prüfungsvorbereitungsseminare</li> <li>■ Exportförderung im Ausland</li> <li>■ Strukturentwicklungen in der Schweizer Aussenwirtschaft</li> <li>■ Tätigkeit regionaler Handelskammern</li> <li>■ Transportversicherung</li> <li>■ Internationale Verhandlungsführung und Rhetorik</li> <li>■ Geschäftsanbahnung, inkl. Messebeteiligung</li> <li>■ Produktdokumentation</li> <li>■ Export- und Unternehmungsfinanzierung</li> <li>■ Exportorganisation und Verkauf</li> <li>■ Exportofferte und -verträge bei Konsumgütern</li> <li>■ Exportdokumentation</li> <li>■ Exportofferte und -verträge bei Investitionsgütern</li> <li>■ Exportkreditversicherung</li> <li>■ Schweizerische Exportrisikoversicherung (SERV)</li> <li>■ Exportfinanzierung</li> </ul>	<ul style="list-style-type: none"> <li>■ 2 Prüfungsvorbereitungsseminare</li> <li>■ Bedeutung der Terms of Trade für die ökonomische Entwicklung</li> <li>■ Krisenregionen der Weltwirtschaft</li> <li>■ Technische Handelshemmnisse beim Import</li> <li>■ Wirtschaftspolitische Harmonisierung</li> <li>■ Das Aussenhandelsregime der Schweiz</li> <li>■ Importorganisation und Importhandel</li> <li>■ Import- und Unternehmungsfinanzierung</li> <li>■ Der Handel mit dem Fernen Osten</li> <li>■ Internationale Beschaffung und Rohstoffhandel</li> <li>■ Internationale Beschaffung von Investitions- und Konsumgütern</li> <li>■ Zollabfertigung bei Import und internationaler Beschaffung</li> <li>■ Aussenhandelsstatistik</li> <li>■ Internationales Beschaffungsmarketing</li> <li>■ Beschaffungsanalyse und Beschaffungsplanung</li> <li>■ Zolltarif, Zollabkommen und Zollpräferenzen beim Import</li> </ul>
1.- 2. Trimester	<ul style="list-style-type: none"> <li>■ Allgemeine Betriebswirtschaftslehre</li> <li>■ Allgemeine Rechtsgrundlagen, inkl. Vertragsrecht Haftungsrecht, Produktheftung und E-Commerce Recht</li> <li>■ Zahlungsverkehr, inkl. Akkreditiv</li> <li>■ Mehrwertumsatzsteuer im Aussenhandel</li> <li>■ Devisenverkehr, inkl. Kursabsicherung</li> <li>■ Zolltarif und Zollabkommen, Zollpräferenzen und Zollabfertigung</li> <li>■ Aussenwirtschaftspolitik und Europäische Integration</li> <li>■ Verhandlungsführung</li> <li>■ Mikroökonomie (Preisbildung, Markt &amp; Wettbewerb)</li> <li>■ Makroökonomie (Gesamtwirtschaft)</li> </ul>	<ul style="list-style-type: none"> <li>■ Verkaufstätigkeit und Verkaufserfolg</li> <li>■ Grundlagen der Speditionslogistik</li> <li>■ E-Commerce: Grundlagen für den Aussenhandel, inkl. Sicherheitsaspekte</li> <li>■ Innerbetriebliche Koordination zwischen Beschaffung und Verkauf</li> <li>■ Integrierte Beschaffung und Absatz</li> <li>■ Spedition See, Luft, Bahn und LKW</li> <li>■ Allgemeine Spedition, Lagerhaltung und Incoterms</li> <li>■ Grundlagen des Internationalen Marketings</li> <li>■ Betriebswirtschaftliches Rechnungswesen</li> </ul>



\*Das Diplom für Dipl. Manager/in Aussenwirtschaft HHB® wird vergeben, wenn die Prüfungen für Dipl. Export/in Manager HHB® und Dipl. Manager/in Import und internationale Beschaffung HHB® erfolgreich bestanden werden.

## Abschlussmöglichkeiten

- **Eidg. dipl. Aussenhandelsleiter/in**
- **Dipl. Export Manager/in HHB®**
- **Dipl. Manager/in Import und internationale Beschaffung HHB®**

## Zulassung für die HHB-Diplomprüfungen

Zur Prüfung für Dipl. Export Manager/in HHB® bzw. Dipl. Manager/in Import und internationale Beschaffung HHB® wird zugelassen, wer

- einen Leistungsausweis nachweisen kann, bei dem mindestens 60% der zu lösenden Hausaufgaben mit einer genügenden Note bewertet worden sind,
- einen Leistungsausweis des auf die Prüfung vorbereitenden Lehrgangs vorweisen kann, der nicht älter als 2 Jahre ist,
- und über genügend Berufspraxis und einschlägige Erfahrung im entsprechenden Berufsfeld nachweisen kann.

## Zulassung für eidg. dipl. Aussenhandelsleiter/in

Zur Höheren Fachprüfung für eidg. dipl. Aussenhandelsleiter/in wird zugelassen, wer

- einen eidgenössischen Fachausweis für Aussenhandelsfachfrau/Aussenhandelsfachmann oder Speditionsfachfrau/Speditionsfachmann sowie eine zusätzliche einjährige Berufspraxis im Import/Export seit der Ausstellung des Fachausweises ausweist; oder
- eine dreijährige abgeschlossene Berufslehre (eidg. Fähigkeitszeugnis) oder Abschluss einer anerkannten Handelsschule oder Maturazeugnis (alle Typen) und eine sechsjährige Berufspraxis im Import/Export ausweist; oder
- einen Abschluss einer universitären Hochschule, einer Fachhochschule, einer Höheren Fachschule oder ein Diplom einer höheren kaufmännischen Fachprüfung und eine dreijährige Berufspraxis im Import/Export, oder
- eine von der Prüfungskommission als gleichwertig anerkannte Ausbildung und entsprechende Berufspraxis im Export verfügt.

## Dauer und Zeit

**Lehrgang:** ca. 1½ Jahre, 3 Trimester, 200 Unterrichtsstunden sind auf 24 Anlässe, 4 Workshops sowie 2 Prüfungsvorbereitungsseminare verteilt.

Die **Anlässe** finden **ca. jeden 3. Samstag** zwischen 8.30 Uhr und 16.00 Uhr, Workshops zwischen 9.00 Uhr und 15.00 Uhr statt.

## Daten

**EM 20 bzw. IM 20:** Sa 19.09./31.10./21.11./05.12.2020  
Die Daten für 2021 werden so bald als möglich bekannt gegeben. Die Prüfungen finden im Sommer 2022 statt.

## Gebühren der Lehrgänge

**Lehrgang EM 20 bzw. IM 20:** CHF 9'000.—\*  
(3 Trimester; 6 Zahlungen à je CHF 1'500.—\*)

In den Gebühren ist neben den Unterlagen die Bewertung der Hausaufgaben inbegriffen. Für die Verpflegungskosten haben die Teilnehmer und Teilnehmerinnen selbst aufzukommen.

**Zusätzliche Vertiefung** für Dipl. Manager/in Aussenwirtschaft: CHF 1'500.— (3. Trimester des IM 20 bzw. EM 20)

\*Teilnehmende können Bundesbeiträge für Lehrgänge, welche auf eidg. Prüfungen vorbereiten, beantragen.

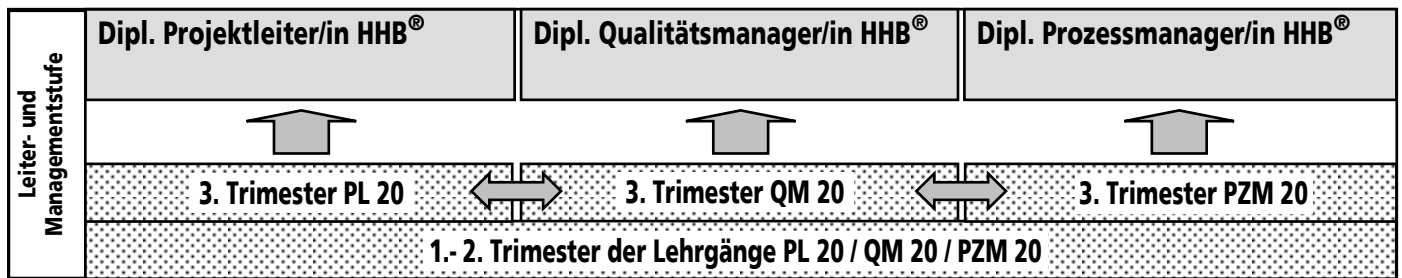
## Prüfungsgebühren

- Dipl. Export Manager/in HHB® CHF 1'800.—
- Dipl. Manager/in Import und internationale Beschaffung HHB® CHF 1'800.—
- Eidg. dipl. Aussenhandelsleiter/in CHF 2'650.—

# Export, Import und internationale Beschaffung

	Lehrgang für Export Manager/in (EM 20)	Lehrgang für Manager/in Import und internationale Beschaffung (IM 20)
3. Trimester (separate Vertiefungen)	<ul style="list-style-type: none"> <li>■ 2 Prüfungsvorbereitungsseminare</li> <li>■ Internationale Verhandlungsführung</li> <li>■ Unternehmungs- und Exportfinanzierung</li> <li>■ Produktauslagerungen</li> <li>■ Exportkontrolle</li> <li>■ Doppelbesteuerung in der Aussenwirtschaft</li> <li>■ Internationale Schiedsgerichtsbarkeit</li> <li>■ Rechnungswesen und Controlling im Export</li> <li>■ Exportverbund</li> <li>■ Unternehmungsführung im Export</li> <li>■ CE-Kennzeichnung</li> <li>■ Abbau Technischer Handelshemmnisse beim Export</li> <li>■ Projekt Management</li> <li>■ Exportkreditversicherung</li> <li>■ Exportfinanzierung</li> </ul>	<ul style="list-style-type: none"> <li>■ 2 Prüfungsvorbereitungsseminare</li> <li>■ Risk Management und Internes Kontrollsystem</li> <li>■ Produktezulassung bei Import und internationaler Beschaffung</li> <li>■ Technische Handelshemmnisse bei Import und internationaler Beschaffung</li> <li>■ Beschaffung aus dem Fernen Osten</li> <li>■ Grundsätzliche Probleme des Grosshandels</li> <li>■ Unternehmungs- und Beschaffungsfinanzierung</li> <li>■ Beschaffungspolitik und -strategie</li> <li>■ Supply Chain Management</li> <li>■ Schweizer Wirtschaft vor der Europäischen Integration</li> <li>■ Rechnungswesen und Controlling in der Beschaffung</li> <li>■ Internationales Beschaffungsmarketing</li> <li>■ Strategien im Beschaffungsmarketing</li> </ul>
1.- 2. Trimester	<ul style="list-style-type: none"> <li>■ Wettbewerbs- und Absatzmittlerrecht</li> <li>■ Konsum- und Investitionsgüterverträge im Export</li> <li>■ Nationales und internationales Privatrecht inkl. Probleme des E-Commerce</li> <li>■ Preiskalkulation im Export, Import und in der internationalen Beschaffung</li> <li>■ Internationale Submissionen</li> <li>■ Kosten/Preis Management</li> <li>■ Voraussetzungen des Verkaufserfolgs</li> <li>■ Konsumgütermarketing im Export</li> <li>■ Investitionsgütermarketing im Export</li> <li>■ Zielsetzungen, Strategien und Konzepte beim Marketing</li> <li>■ Internationale Rahmenbedingungen in der Aussenwirtschaft</li> </ul>	<ul style="list-style-type: none"> <li>■ Unternehmungslogistik und logistische Konzepte</li> <li>■ Internationales Mehrwertsteuerrecht</li> <li>■ Total Quality Management und Business Excellence</li> <li>■ Marktzutrittsschranken bei internationalen Geschäften</li> <li>■ E-Commerce - Strategische Erfolgskomponente im globalen Markt</li> <li>■ Barter und ähnliche Geschäfte</li> <li>■ Zahlungsverkehr und -absicherung</li> <li>■ Innerbetriebliche Organisation bei Export und internationaler Beschaffung</li> <li>■ Devisenmanagement</li> <li>■ Immaterialgüterrecht (inkl. Patent- und Markenrecht)</li> <li>■ Lizenz- und Know-how-Verträge</li> </ul>





## Abschlussmöglichkeiten

- Dipl. Projektleiter/in HHB®
- Dipl. Qualitätsmanager/in HHB®
- Dipl. Prozessmanager/in HHB®

## Zulassung für die HHB-Diplomprüfungen

Zur Prüfung für Dipl. Projektleiter/in HHB® bzw. Dipl. Qualitätsmanager/in HHB® und Dipl. Prozessmanager/in HHB® wird zugelassen, wer

- einen Leistungsausweis nachweisen kann, bei dem mindestens 60% der zu lösenden Hausaufgaben mit einer genügenden Note bewertet worden sind,
- einen Leistungsausweis des auf die Prüfung vorbereitenden Lehrgangs vorweisen kann, der nicht älter als 2 Jahre ist,
- und über genügend Berufspraxis und einschlägige Erfahrung im entsprechenden Berufsfeld nachweisen kann.

## Dauer und Zeit

**Lehrgang:** ca. 1½ Jahre, 3 Trimester, 180 Unterrichtsstunden sind auf 24 Anlässe sowie 2 Prüfungsvorbereitungsseminare verteilt.

Die **Anlässe** finden **ca. jeden 3. Samstag** zwischen 8.30 Uhr und 16.00 Uhr, Workshops zwischen 9.00 Uhr und 15.00 Uhr statt.

## Daten

**PL 20, QM 20, PZM 20:** Sa 19.09./31.10./21.11./05.12.2020

Die Daten für 2021 werden so bald als möglich bekannt gegeben. Die Prüfungen finden im Sommer 2022 statt.

## Gebühren der Lehrgänge

**Lehrgang PL 20, QM 20 bzw. PZM 20:** CHF 9'000.—  
(3 Trimester; 6 Zahlungen à je CHF 1'500.—)

In den Gebühren ist neben den Unterlagen die Bewertung der Hausaufgaben inbegriffen. Für die Verpflegungskosten haben die Teilnehmer und Teilnehmerinnen selbst aufzukommen.

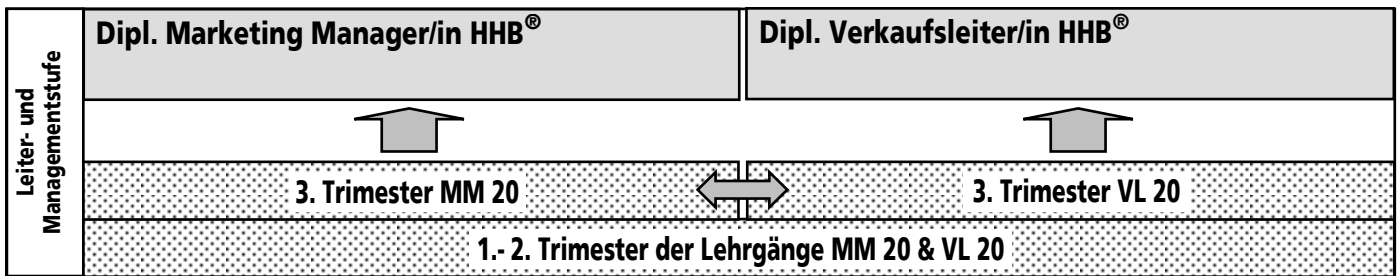
**Zusätzliche Vertiefungsmöglichkeit** für PL/QM/PZM 20:  
CHF 1'500.— (3. Trimester des QM 20, PL 20 bzw. PZM 20)

Teilnehmende können sich vor Beginn oder während dem Lehrgang für ein zusätzliches Vertiefungstrimester anmelden.

## Prüfungsgebühren

- Dipl. Projektleiter/in HHB® CHF 1'800.—
- Dipl. Qualitätsmanager/in HHB® CHF 1'800.—
- Dipl. Prozessmanager/in HHB® CHF 1'800.—

	Lehrgang für Projektleiter/in (PL 20)	Lehrgang für Qualitätsmanager/in (QM 20)	Lehrgang für Prozessmanager/in (PZM 20)
<b>3. Trimester (separate Vertiefungen)</b>	<ul style="list-style-type: none"> <li>■ 2 Prüfungsvorbereitungsseminare</li> <li>■ Internationaler Zahlungsverkehr und –absicherung bei Projekten</li> <li>■ Effektives und effizientes Projektmanagement</li> <li>■ Sicherheit von elektrotechnischen Einrichtungen und Geräten bei Projekten</li> <li>■ Dienstleistungsverbund und Total Services Contractor</li> <li>■ Projektabwicklung integrierter Logistiksysteme</li> <li>■ Projektbeteiligung an europäischen und internationalen Forschungsprogrammen</li> <li>■ Internationale Submissionen von Projekten</li> <li>■ Kritische Erfolgsfaktoren beim Projektmarketing</li> <li>■ Projektcontrolling</li> <li>■ Projektfinanzierung</li> <li>■ Softwareunterstütztes Projektmanagement</li> <li>■ Instrumente und Methoden des Projektmanagements</li> <li>■ Strategisches &amp; Multi-Projektmanagement</li> </ul>	<ul style="list-style-type: none"> <li>■ 2 Prüfungsvorbereitungsseminare</li> <li>■ Business Excellence und EFQM-Modell</li> <li>■ SIX SIGMA und OPEX</li> <li>■ Integrative Wirtschaftsethik und Unternehmungsführung</li> <li>■ Corporate Governance im Qualitätsmanagement</li> <li>■ Good Manufacturing Practice (GMP)</li> <li>■ Informationssicherheit und Datenschutz</li> <li>■ Umweltmanagement, inkl. ISO 14001</li> <li>■ Umwelt-, Abfall- und Recyclingrecht</li> <li>■ Qualitätscontrolling</li> <li>■ Werkzeuge und Methoden des Qualitätsmanagements</li> <li>■ Integriertes Qualitäts- und Prozessmanagement, inkl. Changemanagement</li> <li>■ Qualitätsmanagement, inkl. ISO 9001</li> </ul>	<ul style="list-style-type: none"> <li>■ 2 Prüfungsvorbereitungsseminare</li> <li>■ Operational Risk Management</li> <li>■ Prozesscontrolling</li> <li>■ Finanzmanagement von Prozessen</li> <li>■ Internationale Speditionslogistik</li> <li>■ Integrierte Logistiksysteme</li> <li>■ Supply &amp; Demand Chain Management</li> <li>■ Unternehmungslogistik</li> <li>■ Marketing und Markteinführungsprozesse</li> <li>■ Innovations- und Entwicklungsprozesse</li> <li>■ Strategisches Prozessmanagement</li> <li>■ Prozessmanagement und Unternehmungsführung</li> <li>■ Softwareunterstütztes Prozessmanagement</li> <li>■ Instrumente und Methoden des Prozessmanagement</li> <li>■ Angewandte Statistik im Prozessmanagement</li> </ul>
<b>1. - 2. Trimester</b>	<ul style="list-style-type: none"> <li>■ Arbeitssicherheit und Gesundheitsschutz, inkl. OHSAS 18001</li> <li>■ Risiko Management</li> <li>■ Patent- und Markenrecht</li> <li>■ Vertragsrecht</li> <li>■ Machbarkeitsstudien von Projekten</li> <li>■ Kommunikation und Öffentlichkeitsarbeit</li> <li>■ Projektführung und -steuerung</li> <li>■ Projektentwicklung und -organisation</li> <li>■ Rechtsformen von Unternehmen und Projektorganisationen</li> <li>■ Haftungsrecht und Produkthaftung</li> <li>■ Öffentliches und privates Recht</li> <li>■ Allgemeine Betriebswirtschaftslehre</li> </ul>	<ul style="list-style-type: none"> <li>■ Soziotechnologie und Sozioökonomie</li> <li>■ Internationale Rahmenbedingungen der Weltwirtschaft</li> <li>■ Europäischer Binnenmarkt</li> <li>■ Betriebswirtschaftliches Rechnungswesen und Controlling</li> <li>■ Wirtschaftspolitik und Projektmanagement</li> <li>■ Angewandte Makro- und Mikroökonomie</li> <li>■ Qualitätsmanagement bei Projekten</li> <li>■ CE-konforme elektrische Ausrüstung von Maschinen und Anlagen</li> <li>■ Technische Normen und Vorschriften</li> <li>■ Grundlagen der CE-Kennzeichnung</li> <li>■ Teamentwicklung</li> <li>■ Arbeits- und Sozialversicherungsrecht</li> </ul>	



## Abschlussmöglichkeiten

- Dipl. Marketing Manager/in HHB®
- Dipl. Verkaufsleiter/in HHB®

## Zulassung für die HHB-Diplomprüfungen

Zur Prüfung für Dipl. Marketing Manager/in HHB® bzw. Dipl. Verkaufsleiter/in HHB® wird zugelassen, wer

- einen Leistungsausweis nachweisen kann, bei dem mindestens 60% der zu lösenden Hausaufgaben mit einer genügenden Note bewertet worden sind,
- und über genügend Berufspraxis und einschlägige Erfahrung im entsprechenden Berufsfeld nachweisen kann.

## Dauer und Zeit

**Lehrgang:** ca. 1½ Jahre, 3 Trimester, 180 Unterrichtsstunden sind auf 24 Anlässe sowie 2 Prüfungsvorbereitungsseminare verteilt.

Die **Anlässe** finden **ca. jeden 3. Samstag** zwischen 8.30 und 16.00 Uhr, Workshops zwischen 9.00 und 15.00 Uhr statt.

## Daten

**MM 20 bzw. VL 20:** Sa 19.09./31.10./21.11./05.12.2020

Die Daten für 2021 werden so bald als möglich bekannt gegeben. Die Prüfungen finden im Sommer 2022 statt.

## Gebühren der Lehrgänge

**Lehrgang MM 20 bzw. VL 20:** CHF 9'000.—  
(3 Trimester; 6 Zahlungen à je CHF 1'500.—)

In den Gebühren ist neben den Unterlagen die Bewertung der Hausaufgaben inbegriffen. Für die Verpflegungskosten haben die Teilnehmer und Teilnehmerinnen selbst aufzukommen.

**Zusätzliche Vertiefungsmöglichkeit** für MM 20 bzw. VL 20: CHF 1'500.— (3. Trimester des VL 20 bzw. MM 20)

Teilnehmende können sich vor Beginn oder während dem Lehrgang für ein zusätzliches Vertiefungstrimester anmelden.

## Prüfungsgebühren

- Dipl. Marketing Manager/in HHB® CHF 1'800.—
- Dipl. Verkaufsleiter/in HHB® CHF 1'800.—

	Lehrgang für Marketing Manager/in (MM 20)	Lehrgang für Verkaufsleiter/in (VL 20)
<b>3. Trimester (separate Vertiefungen)</b>	<ul style="list-style-type: none"> <li>■ 2 Prüfungsvorbereitungsseminare</li> <li>■ Globales Marketingmanagement</li> <li>■ Strategisches Marketingmanagement</li> <li>■ Event Marketing und internationales Sponsoring</li> <li>■ Internet-Marketing</li> <li>■ Direct Marketing</li> <li>■ Merchandising</li> <li>■ Franchising</li> <li>■ Supply Chain Management</li> <li>■ Efficient Consumer Response</li> <li>■ Markenwert und Markenbewertung</li> <li>■ Brand Management</li> <li>■ Key Account Management</li> <li>■ Customer Relationship Management</li> <li>■ PR- und Werbemanagement</li> <li>■ Internationales Beschaffungsmarketing</li> <li>■ Internationales Dienstleistungsmarketing</li> <li>■ Internationales Investitionsgütermarketing</li> <li>■ Internationales Konsumgütermarketing</li> <li>■ Statistische Auswertungen im Marketing</li> <li>■ Markt- und Trendforschung</li> </ul>	<ul style="list-style-type: none"> <li>■ 2 Prüfungsvorbereitungsseminare</li> <li>■ Inkasso, Mahnung und Betreuung</li> <li>■ After Sales Service</li> <li>■ Produktdokumentation</li> <li>■ Messebeteiligung</li> <li>■ E-Shops und E-Marktplätze</li> <li>■ Internationaler Zahlungsverkehr und -absicherung</li> <li>■ Leasing, Factoring und Forfaitierung</li> <li>■ Kreditversicherung</li> <li>■ Unternehmens- und Kreditfinanzierung</li> <li>■ Kundenberatung und Verkauf im Aussendienst</li> <li>■ Internationale Verhandlungsführung</li> <li>■ Internationale Verkaufsorganisation</li> <li>■ Internationale Dienstleistungsverträge</li> <li>■ Internationale Investitionsgüterverträge</li> <li>■ Internationale Konsumgüterverträge</li> <li>■ Rhetorik, Meetingleitung und Präsentationstechnik</li> <li>■ Verkaufsofferten</li> <li>■ Internationales Vertrags- und Haftpflichtrecht</li> <li>■ Preiskalkulation &amp; Kostenmanagement</li> <li>■ Mitarbeiterführung und -schulung</li> <li>■ Verkaufsplanung, Verkauf und Unternehmungsführung</li> </ul>
<b>1.- 2. Trimester</b>	<ul style="list-style-type: none"> <li>■ Recht gegen unlauteren Wettbewerb</li> <li>■ Lizenz- und Absatzmittlerrecht</li> <li>■ Wettbewerbs- und Kartellrecht</li> <li>■ Nationales und internationales Mehrwertsteuerrecht</li> <li>■ Rechtsfragen im E-Business</li> <li>■ Haftpflichtrecht und Produkthaftung</li> <li>■ Nationales und internationales Vertragsrecht</li> <li>■ Marketing Management</li> <li>■ Allgemeine Betriebswirtschaftslehre</li> <li>■ Nationale und internationale Wirtschaftspolitik</li> <li>■ Angewandte Makro- und Mikroökonomie</li> </ul>	<ul style="list-style-type: none"> <li>■ Medieneinsatz, Kundenverhalten und Sozioökonomie</li> <li>■ Europäische Integration und Europäischer Binnenmarkt</li> <li>■ Internationale Rahmenbedingungen der Weltwirtschaft</li> <li>■ Balanced Scorecard</li> <li>■ Risk Management</li> <li>■ Unternehmungsführung und Strategisches Management</li> <li>■ Betriebswirtschaftliches Rechnungswesen und Controlling</li> <li>■ Internationale Verrechnungs- und Transferpreise</li> <li>■ Internationale Submissionen</li> <li>■ Patent- und Markenrecht</li> <li>■ Werbe- und Medienrecht</li> </ul>

# Europäische Bildung

## Abschlussmöglichkeit und Trägerschaft

- **Diplom für Höhere Europäische Bildung EIF (Europa Diplom EIF)**
- **Trägerschaft:** Europäisches Institut für Föderalismus (EIF), eine Einrichtung des Europa Institut Schweiz (EIS)

## Zulassung für die EIF-Diplomprüfung

Zur Diplomprüfung für Höhere Europäische Bildung (EIF) wird zugelassen, wer

- sich im entsprechenden Lehrgang aktiv beteiligt hat und nicht mehr als einmal unentschuldig abwesend war; und
- eine Bestätigung des Lehrgangs vorweisen kann, die nicht älter als 3 Jahre ist; und
- den Diplomvater sowie den Titel seiner Diplomarbeit auf dem Gebiet der Europäischen Integration rechtzeitig angeben kann.

## Dauer und Zeit

### Lehrgang für Höhere Europäische Bildung (ER 20):

ca. 1 Jahr, 3 Trimester, 60 Unterrichtsstunden sind auf 12 Anlässe sowie 1 Prüfungsvorbereitungsseminar verteilt.

Die **Anlässe** finden **ca. jeden 3. Samstag** zwischen 9.00 und 15.30 Uhr statt.

## Daten

### Lehrgang für Höhere Europäische Bildung (ER 20):

Sa 19.09./31.10./21.11./05.12.2020

Die Daten für 2021 werden so bald als möglich bekannt gegeben. Die Prüfung findet im Herbst 2022 statt.

## Gebühren des Lehrgangs

### Lehrgang für Höhere Europäische Bildung (ER 20):

Total	CHF 3'900.—
(3 Trimester; 3 Zahlungen à je	CHF 1'300.—)

In den Gebühren sind die Unterlagen inbegriffen. Es werden keine Hausaufgaben abgegeben. Für die Verpflegungskosten haben die Teilnehmer und Teilnehmerinnen selbst aufzukommen.

## Prüfungsgebühren

- Diplom für Höhere Europäische Bildung EIF: CHF 1'500.— (Europa Diplom EIF)

## Sprache

Die meisten Referate finden auf Hochdeutsch statt. Es kann jedoch vorkommen, dass ein paar wenige Vorträge auf Englisch oder Französisch gehalten werden.

# Europäische Bildung

1. Trimester	1. Anlass	Einführung: Kursorganisation, Kurssystem & Abschlussmöglichkeit Die Stellung der Schweiz im Integrationsprozess (aus offizieller Sicht) Die europäische Integration im weltpolitischen und weltwirtschaftlichen Zusammenhang	2 Std. 3 Std.
	2. Anlass	Die europäische Einigung im Rückblick, die wichtigsten europäischen Institutionen Perspektiven der europäischen Integration	3 Std. 2 Std.
	3. Anlass	Charakteristiken der europäischen Integration aus wirtschaftlicher und politischer Sicht Die Europäische Wirtschafts- und Währungsunion (EWWU)	2 Std. 3 Std.
	4. Anlass	Zahlungsverkehrssysteme und Europäische Währungsunion Währungsunion und soziale Konvergenz Betriebsverfassung in der EU und Mitwirkungsrechte	2 Std. 1 Std. 2 Std.
2. Trimester	5. Anlass	Rechtsquellen in der Europäischen Union Die Entwicklung des Immaterialgüterrechts in der Europäischen Union	2 Std. 3 Std.
	6. Anlass	Beteiligung an den europäischen Forschungs- und Bildungsprogrammen Wettbewerbspolitik und Marktzutritt auf dem europäischen Binnenmarkt für Unternehmen aus Drittstaaten Technologiestandort Schweiz	2 Std. 2 Std. 1 Std.
	7. Anlass	Strategien auf dem Europäischen Binnenmarkt aus Sicht der Industrie Kosten und Ausgaben der schweizerischen Integrationspolitik für die Schweiz	3 Std. 2 Std.
	8. Anlass	Das Nord-Süd Gefälle in der EU und die ostdeutsche Entwicklung seit der Wende Verbreitung von Wissen und Innovation aus Sicht der europäischen Entwicklung der Gesellschaft	3 Std. 2 Std.
3. Trimester	9. Anlass	Umweltrecht in der Europäischen Union Die Stellung der kleinen Staaten und Unternehmungen im europäischen Integrationsprozess	3 Std. 2 Std.
	10. Anlass	Die Menschenrechte in Europa Grundlagen und Konsequenzen einer europäischen Europapolitik	3 Std. 2 Std.
	11. Anlass	Perspektiven der Integrationsentwicklung vom ganzheitlichen sozioökonomischen Standpunkt (Inventarisierung) Das Resultat der Arbeiten des Europäischen Konvents und der Vertrag von Lissabon Charta der Europäischen Identität	2 Std. 1 Std. 2 Std.
	12. Anlass	Das Europa Diplom EIS und der Euro Manager EIS Europäische Kultur Lösungsansätze für aufgeworfene Fragen/Diskussion Schlussfolgerungen und Ausblick	1 Std. 1 Std. 2 Std. 1 Std.
	Prüfungsvorbereitungsseminar	Vorbereitung der mündlichen Diplomprüfungsfächer: Volkswirtschaftslehre, internationale Wirtschaftspolitik, Europäische Identität, Sozioökonomie	2 Std.

## Zulassungsbedingungen

Der Titel des Euro Manager/in EIS® ist die höchste Auszeichnung des Europa Institut Schweiz (EIS) und wird aufgrund eines **persönlichen Audits** des Stiftungsrats mit dem Kandidaten bzw. der Kandidatin vergeben. Folgende Voraussetzungen für die **Zulassung** zum Audit sind nötig:

1. Erfolgreicher Abschluss einer **Diplomprüfung der Leiter- bzw. Managementstufe** und des **Europadiplooms EIF**; oder
2. Erfolgreicher Abschluss zweier **Diplomprüfungen der Leiter- bzw. Managementstufe**; und
3. Bereitschaft des Kandidaten bzw. der Kandidatin, den **Verhaltenskodex** des Euro Manager EIS® einzuhalten und aktiv mitzutragen.

## Verhaltenskodex

Der **Verhaltenskodex** des Euro Manager EIS® richtet sich an Führungskräfte, welche vor anspruchsvollen Herausforderungen stehen. Für die auftretenden Zielkonflikte stellt der Verhaltenskodex eine **normative Basis** dar. Er hilft, Entscheidungen unter gesellschaftspolitischer, wirtschaftlicher und ethischer **Verantwortung** leichter zu fällen und zu vertreten. Im Wesentlichen besteht er gemäss folgender Abbildung aus drei Säulen.

## Gültigkeit und Wiederholaudit

Erfolgt das Audit aus Sicht des Stiftungsrats positiv, darf der Kandidat bzw. die Kandidatin den Titel „Euro Manager EIS®“ bzw. „Euro Managerin EIS®“ für **zwei Jahre** persönlich tragen.

Der Titel muss innerhalb von zwei Jahren durch ein **Wiederholaudit** erneuert werden. Die anschliessende Erneuerung gilt ebenfalls für zwei Jahre. Stellt sich der Titelträger dem Wiederholaudit nicht, läuft die Autorisierung zur Erneuerung des Titels automatisch ab.

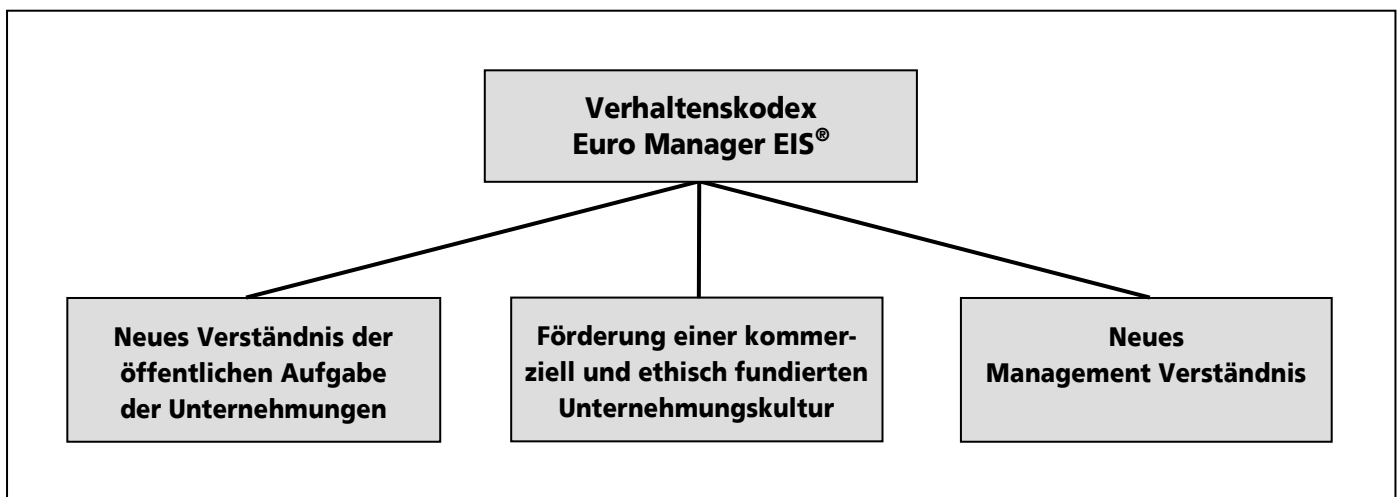


Abb.: Die 3 Säulen des Verhaltenskodex des Euro Manager EIS®

## Dozenten und Experten (Auszug)

---

### **Patrik Ackermann**

Zollexperte, Eidg. Finanzdepartement EFD, Eidg. Zollverwaltung  
EZV, Oberzolldirektion, Sektion Zollverfahren, Bern

### **Max Atzenweiler, dipl. Leiter Aussenwirtschaft HHB**

ehemals Rheinmetall Air Defence AG, Zürich

### **Thomas Auer, eidg. dipl. Exportleiter**

Head of Export Administration, Kistler Instrumente AG,  
Winterthur

### **George Babounakis**

Dipl. Experte in Rechnungslegung und Controlling,  
Eidg. Steuerverwaltung ESTV, Hauptabteilung MWST, Bern

### **Philipp Barman, Fürsprecher**

Avocat, Köniz

### **Philip Bärtschi, lic. iur., Rechtsanwalt**

Hütte LAW, Zug

### **Werner Bärtschi, dipl. Leiter Aussenwirtschaft HHB**

Exportleiter, Soudronic AG, Bergdietikon

### **Hendrik Blankenstein**

Transfer Pricing Associates GmbH, Richterswil

### **Jean-Pierre Biland, dipl. Arch. ETH/SIA MBA**

Partner, RM Risk Management AG, Zürich

### **Jürgen Boehler**

Ressortleiter Exportkontrollen/Industrieprodukte, Staatssekretariat für Wirtschaft (Seco), Bern

### **Dr. Markus Braun**

Leitender Auditor, Schweiz. Vereinigung für Qualitäts- und Management-Systeme SQS, Biel

### **Dr. Jörg Bruckner**

Studiengangleiter Banking & Finance, ZHAW Zürcher Hochschule für Angewandte Wissenschaften, Winterthur

### **Dr. Roland Bruhin, Notar**

Bruhin Klass Rechtsanwälte, Zug

### **Oliver Büchi**

Qualitätstechnik Automation, Bühler AG, Uzwil

### **Thomas Büchler, Betriebsökonom HWV**

Director, Corporate Clients Switzerland, Credit Suisse, Thalwil

### **Maria J. Bühler, lic. iur., Rechtsanwältin**

Legal Counsel, CIBA Vision AG, Embrach

### **Arturo Cantoni**

Vice President, BNP Paribas (Suisse) SA, Basel

### **Klaus Christen**

Devisenexperte und Psychologe, Volketswil

### **Prof. Martin Conzett**

ehemals Fachhochschule, Winterthur

### **Michael Egloff**

Musqueteers GmbH, Kompanie für Kommunikation, Zürich

### **Werner Erismann, dipl. Marketing- und Verkaufsleiter**

Leiter Marketing & Kommunikation, Manufacturing & Robotics, ABB Schweiz, Zürich

### **Dr. Siegfried Faisst**

Unternehmensberater, Faisst Consulting AG, Zürich

### **Manuel Fernández**

dipl. Leiter Aussenwirtschaft HHB, Trading Manager,  
TOGA FOOD SA, Wangen a/Aare

### **Beat Frei**

Eidg. Oberzolldirektion, Hauptabteilung Recht & Abgaben, Bern

### **Peter Frieden**

Secrétaire général, Alliance des Chambres de commerce suisses, Genève

### **Dr. Hanspeter Graf**

Unternehmensberater, Bern

### **Dr. Alexander Gutmans**

Wenger Plattner, Basel

### **Rolf Gruber**

Gruber Kommunikation, Zürich

### **Markus Hanselmann**

Mitglied des Kaders, Allianz Suisse, St. Gallen

### **Dr. Eduard Hauser**

Unternehmensberater, Weesen

### **Regula Heinzelmann, lic. iur.**

Juristin und Umweltspezialistin, Zürich

### **Sofia Karakostas**

Euresearch, ETH Zürich

### **Christian Keller, dipl. Klimatechniker TS**

Geschäftsführer, Stivo AG, Winterthur

### **Daniele Lardi, dipl. Ing. ETH**

Senior Consultant, Dr. Acél & Partner AG, Zürich

### **Dr. Alwin Locker**

Soltar - The Supply Chain Experts, Soltar AG, Zürich

### **Urs Löhner, dipl. Projekt- und Qualitätsleiter HHB**

Projektleiter Modernisierung, Schindler Aufzüge AG, Ebikon

### **Mark Mislin, dipl. Verkaufsleiter**

Geschäftsführer, De Meeuw AG Schweiz, Oberriet

### **Felix Müller, dipl. Ing. ETH/MBA HSG**

CEO, Schweiz. Vereinigung für Qualitäts- und Management-systeme (SQS)



## Dozenten und Experten (Auszug)

---

**Stefan Rautiainen, dipl. Leiter Aussenwirtschaft HHB**

Purchasing Manager, Sicap AG, Koeniz

**Werner Reimann, lic. phil. I**

DemoSCOPE, Research & Marketing, Adligenswil

**Dr. Rudolf Rist**

Wirtschaftsjurist, Oberhofen a. Thunersee

**Martin Röllin, dipl. Leiter Aussenwirtschaft HHB**

Leiter Finanzen & Operations, ChemSwiss AG, Baar

**Dr. Thomas Roth**

Staatssekretariat für Wirtschaft (Seco), Bern

**Adrian Schiess**

Geschäftsführer, Flashnet GmbH, Zürich

**Dr. Hans-Jürg Schmid**

ehemals Leiter Steuer- und Rechtsberatung, OBT AG, Zürich

**Dr. Martin Schmid-Kleemann, dipl. Ing. ETH**

Rektor, HHB Hochschule für Höhere Berufsbildung, Zürich-Gockhausen

**Willy Schmid**

Experte für internationale Beschaffung, Witterswil

**Stefan Schmidlin**

STS Marketing GmbH, Bärenswil

**Alfred Schneider**

Dipl. Masch.-Ing. HTL/AT, Account Manager, vormals Grapha Informatik AG, Oftringen

**Hugo Schneider, lic. rer. pol.**

CEO, Schneider Management Consulting GmbH, Känerkinden

**Erich Stefaner, lic. iur.**

dipl. Projekt- und Qualitätsleiter HHB, Kifa AG, Aadorf

**Mike Strahm**

Credit Management Services DACH, Intrum Justitia AG, Schwerzenbach

**Oskar Strasser**

Managing Partner, inkassobroker.ch, ConTreu GmbH, Uster

**Claude Sulser, lic. iur.**

Head of Human Resources, Karl Steiner AG, Zürich

**Roland Tschudin, dipl. Chemiker**

Leiter Ausbildung, Eidg. Institut für Geistiges Eigentum, Bern

**Charles Vanhouteghem, dipl. Wirtschafts-Ing. HTL/STV**

Leiter Marketing und Verkauf, Micro Motor AG, Therwil

**Urs von Ballmoos, dipl. Ing. FH, dipl. Wirtschafts-Ing. FH**

Kaba Management + Consulting AG, Rümlang

**Michael Wägli, dipl. Ing. ETH**

Projektleiter, Departement Bau, Verkehr und Umwelt, Abt. Tiefbau, Aarau

**Alex Waltenspühl, lic. iur., Rechtsanwalt**

ARB Allgemeine Rechtsberatung, Rotkreuz

**Dr. Andrea Weber Marin**

Expertin für Automatisierung, Luzern

**Monika D. Weisshaupt, lic. iur.**

Rechtsanwältin / MBA, Zollikon

**Dr. Werner Wenger, Advokat und Notar**

Wenger Plattner, Basel

**Peter Werder, dipl. Marketingleiter**

Marketing- und Versicherungsspezialist, ehemals AXA Winterthur Versicherung, Winterthur

**Dr. Christoph Wildhaber, Rechtsanwalt**

Geschäftsführer, Streichenberg und Partner, Zürich

**Christian Wyss**

Head of Competence Center, Personenverkehr, Supply Chain & Beschaffung, SBB Schweizerische Bundesbahnen, Bern

**Marc Zbinden**

Supply Chain Manager, Fing'rs (Europe) AG, Dübendorf

**Annette Zimmerli, lic. iur., Rechtsanwältin**

Suter Howald Rechtsanwälte - Attorneys at Law, Zürich

**Hans W. Zulliger, PhD/MBA**

Vice President Technical Affairs/Government Relations, Head European Brand Support, Cilag AG, Schaffhausen

**Alois Zurwerra, lic. rer. pol.**

ehemals Chef Sektion Statistik, Eidg. Oberzolldirektion, Bern

**Max Zweifel, dipl. Ing. HTL**

Assistent Bereichsleiter Einkauf + Services, Jura Management AG, Aarau



## Anmeldeformular

Anmeldefrist: 31. August 2020

Name	Vorname
Firma	Abteilung
Geschäftsadresse	PLZ/Ort
Tel. Geschäft	Fax
Mobile	E-mail
Privatadresse	PLZ/Ort
Tel. Privat	Geburtsdatum

Ich melde mich hiermit für folgenden Lehrgang an:

- |   |  |
|---|--|
| <input type="checkbox"/> Lehrgang für Exportfachleute (EF 20)                                     | <input type="checkbox"/> Lehrgang für Projektleiter/in (PL 20)           |
| <input type="checkbox"/> Lehrgang für Fachleute für Import und internationale Beschaffung (IF 20) | <input type="checkbox"/> Lehrgang für Qualitätsmanager/in (QM 20)        |
| <input type="checkbox"/> Lehrgang für Export Manager/in (EM 20)                                   | <input type="checkbox"/> Lehrgang für Prozessmanager/in (PZM 20)         |
| <input type="checkbox"/> Lehrgang für Manager/in Import und internationale Beschaffung (IM 20)    | <input type="checkbox"/> Lehrgang für Marketing Manager/in (MM 20)       |
|   | <input type="checkbox"/> Lehrgang für Verkaufsleiter/in (VL 20)          |
|   | <input type="checkbox"/> Lehrgang für Höhere Europäische Bildung (ER 20) |

Ich melde mich **zusätzlich** für die **Vertiefung** des folgenden Lehrgangs an: \_\_\_\_\_

Beabsichtigen Sie, sich nach der Ausbildung zur entsprechenden **HHB-Diplomprüfung** anzumelden?  Ja  Nein

## Gebühren und Zahlungsart

EF 20 bzw. IF 20: 6 Zahlungen à je CHF 1'300.—  
(2 Zahlungen pro Trimester\*)

EM 20, IM 20, PL 20, QM 20, PZM 20, MM 20 bzw. VL 20:  
6 Zahlungen à je CHF 1'500.—  
(2 Zahlungen pro Trimester\*)

ER 20: 3 Zahlungen à je CHF 1'300.—  
(1 Zahlung pro Trimester\*)

Senden Sie mir bitte die **Rechnung** an:

- Geschäft  Privat

(zahlbar an die Zürcher Kantonalbank, 8010 Zürich, Europa Institut Schweiz,  
Zahlungszweck: Lehrgang HHB®, IBAN: CH53 0070 0113 4000 5869 2)

## Verpflichtungen

1. Ich verpflichte mich, den gesamten Lehrgang unter Einhaltung der Rücktrittsbedingungen zu besuchen und jeweils spätestens 10 Tage nach Beginn jedes Trimesters\* bzw. jeder Trimesterhälfte die hier genannten Zahlungen von mir aus rein netto auf das erwähnte ZKB-Konto einzuzahlen.
2. Dem Rektorat steht bei Nichterfüllung der oben genannten Verpflichtung das Recht zu, den Teilnehmer bzw. die Teilnehmerin vom Lehrgang wegzuweisen.
3. Für versäumte Lektionen, nicht besuchte Anlässe, Workshops oder Prüfungsvorbereitungsseminare wird keine Rückerstattung der Gebühr gewährt.

## Leistungen

In den Lehrgangsgebühren inbegriffen sind alle Unterlagen des Lehrgangs sowie die Bewertung von entsprechenden Hausaufgaben.

Wenn ein Dozent oder eine Dozentin unvorhergesehen ausfällt und kein ebenbürtiger Ersatz verfügbar ist, kann das Rektorat Referate kurzfristig umdisponieren, zu einem späteren Zeitpunkt einplanen oder gegebenenfalls annullieren.

## Verwendung der Unterlagen

Die Unterlagen eines Lehrgangs dürfen nur vom Teilnehmer bzw. von der Teilnehmerin persönlich verwendet und nicht an Dritte weitergegeben werden.

## Versicherung und Rücktrittsbedingungen

Versicherung vor, während und nach Anlässen, Workshops, Prüfungsseminaren usw. ist Sache der Teilnehmenden. Es wird keine Haftung übernommen, insbesondere bei Unfall oder Diebstahl nicht.

Wird die Anmeldung zu einem Lehrgang durch den Teilnehmer bzw. die Teilnehmerin vor Lehrgangsbeginn wieder rückgängig gemacht, wird eine Annullationsgebühr von CHF 600.-- in Rechnung gestellt.

Innerhalb der ersten 10 Tage nach Beginn des Lehrgangs ist ein Rücktritt jederzeit möglich. In diesem Fall ist lediglich die bereits besuchte Anzahl Unterrichtsstunden anteilmässig in Bezug auf die Gesamtstundenzahl des entsprechenden Lehrgangs zu bezahlen.

Während des Lehrgangs ist ein Rücktritt nur vor Beginn eines neuen Trimesters\* möglich. Die Abmeldung hat in diesem Fall bis spätestens 10 Tage vor Beginn des ersten Anlasses des neuen Trimesters\* zu erfolgen. Erfolgt die Abmeldung später, muss das folgende bzw. angefangene Trimester\* vollständig bezahlt werden. Das laufende Trimester\* ist bei einem Rücktritt auf jeden Fall vollständig zu bezahlen.

## Abbruch und Übertrag der Ausbildung

Ein Abbruch des Lehrgangs ist unter Einhaltung der Rücktrittsbedingungen möglich. Der Übertrag der Teilnahme eines Lehrgangs auf Dritte ist jedoch grundsätzlich ausgeschlossen.

## Ort und Datum:

Bitte Anmeldeformular vollständig ausfüllen und per Post der HHB® zustellen.

## Zulassung für eidg. Prüfungen

Die aktuellen Zulassungsbedingungen und Gebühren von eidg. Prüfungen sind von Teilnehmenden grundsätzlich selbst in Erfahrung zu bringen und können von diesem Programm abweichen.

## Zulassung für die HHB-Diplomprüfungen

Zur einschlägigen HHB-Diplomprüfung wird zugelassen, wer

- einen Leistungsausweis nachweisen kann, bei dem mindestens 60% der zu lösenden Hausaufgaben, welche während des auf die einschlägige Diplomprüfung vorbereitenden Lehrgangs abgegeben wurden, mit einer genügenden Note bewertet worden sind,
- einen Leistungsausweis des auf die entsprechende Diplomprüfung vorbereitenden Lehrgangs vorweisen kann, der nicht älter als 2 Jahre ist, und
- über genügend Berufspraxis und einschlägige Erfahrung im entsprechenden Berufsfeld nachweisen kann.

## Zulassung für die EIF-Diplomprüfung

Zur Diplomprüfung für Höhere Europäische Bildung (EIF) wird zugelassen, wer

- sich im entsprechenden Lehrgang aktiv beteiligt hat und nicht mehr als einmal unentschuldig abwesend war; und
- eine Bestätigung des Lehrgangs vorweisen kann, die nicht älter als 3 Jahre ist; und
- den Diplomvater sowie den Titel seiner Diplomarbeit auf dem Gebiet der Europäischen Integration rechtzeitig angeben kann.

## Gerichtsstand und anwendbares Recht

Der Gerichtsstand ist Zürich. Es ist Schweizer Recht anwendbar.

Ich habe den Inhalt der vorliegenden Anmeldung zur Kenntnis genommen und bin in allen Teilen vollständig damit einverstanden.

\* Ein Trimester umfasst einen Drittel der Anlässe eines Lehrgangs. Allfällige Workshops oder Prüfungsvorbereitungsseminare werden für die Berechnung der Zeitdauer eines Trimesters nicht berücksichtigt.

## Unterschrift: